

檢驗儀器設備

實驗室樣品處理。分析測定儀器

優質
競爭力

降低
成本

保障
安全

提升
產能

確保
品質

R-300 減壓濃縮機

全新概念 模組化設計 減壓濃縮機 R-300

- 符合人體工學的升降握把，有電動及手動兩種版本，可調整最低高度以符合不同濃縮瓶及安全性。
- 專利多功能固定夾可單手連接濃縮瓶，且可利用此固定夾旋轉退下真空導管。
- 可選配AutoDest感測器與控制器搭配可根據冷卻水進出口及蒸汽溫度自動調整真空度，達成全自動蒸餾。
- 可選配Foam sensor與控制器搭配，系統可於突沸時自動充氣消泡，避免樣品汙染接收瓶。
- 兩種不同尺寸浴鍋，最大可用5L濃縮瓶，最高溫度可達220°C。加熱浴鍋底座集中顯示浴鍋溫度、轉速及升降位置控制旋鈕可調整參數及長按鎖定功能。



遠端監視

透過I-300/I-300Pro真空控制器可將操作參數傳送至雲端，於智慧型手機上直接監測數據圖表。蒸餾結束時即刻接收App通知。



真空幫浦V-300

耐有機溶劑PTFE隔膜式幫浦運行安靜，抽氣速率最大達1.8m³/h，最低真空度可達5 mbar。



冷凝管配件

具七種不同功能冷凝管可選擇其中直立式、斜式、迴流式冷凝面積達1500cm²。



真空控制器I-300 / I-300 Pro

可集中控制所有操作參數，包括轉速、溫度和壓力控制器。I-300Pro具連續紀錄功能。

減壓濃縮機 R -100

- 採用高品質材料製成，使用壽命長。
- 可搭配直立型及乾冰型冷凝管，加熱範圍從20-95°C水浴。
- 順暢的手動升降裝置，操作快速，符合人體工學。
- 具有多功能組合夾Combi Clip，濃縮瓶處理和蒸汽導管拆裝方便。
- 可搭配真空控制器I-100、真空幫浦V-100和冷卻循環水槽F-100/F-105成為完整系統，操作簡單。
- 可通過廣泛的玻璃元件和配件進行擴展。



PTFE隔膜真空幫浦V-100



真空控制器I-100



R-220 Pro 大型減壓濃縮機

全新大型20公升減壓濃縮機 R-220 Pro

- 品質與安全的最高境界 (e.g. 防爆玻璃組件及不銹鋼外殼)
- 內建真空控制器及大型電容式觸控面板 (提供簡單操作以及安全的製程控制)
- 選配安全偵測器及保護套件 (能涵蓋各種應用及需求)

以BÜCHI超過50年的減壓濃縮機經驗所發展的操作簡便、耐用及品質精良等特質，如今在全世界的製藥業、化學實驗室各處仍可看到使用20年以上的舊機型仍在運轉。高標準的品質同樣存在於工業用減壓濃縮機產品線。BÜCHI對高品質儀器的承諾，相信您使用BÜCHI減壓濃縮機能使您高附加價值的生產結果無懈可擊。

R-220 Pro 是唯一提供以下特點的20公升級減壓濃縮機

- 結合可拆卸式大型8.7"觸控螢幕與手機推播功能，適用iOS, Android和Windows系統，達成遠端監控，實用性最大化。
- 提供人性化的介面設計概述，即時更新相關資訊、製程參數與進程圖。
- 快速、簡便及安全的濃縮瓶安裝方式，使用具有專利的快速夾具Snap flask coupling。
- 專利Easy Clamp connections 連接器提供快速、安全的玻璃組件組裝方式。
- Spring supported valve 洩壓閥，避免玻璃破裂。
- 全自動設計，使用AutoDest和Foam sensor防止突沸和發泡。
- 安全套件符合各種需要。
- 具多種冷凝管型態選用。



B-585 玻璃乾燥器



特性：

可乾燥、蒸餾、昇華、固化、分餾、冷凍乾燥少量物質，適合食品、製藥、研發/品管實驗室。玻璃管內表面塗佈電導性物質作為加熱元件，最高可達300°C。可外接真空泵浦。Kugelrohr機型可進行旋轉乾燥及蒸餾低沸點溶劑。

M-565 熔點測定儀



特性：

搭配最先進的大型高解析度彩色液晶螢幕，特殊的快速升降溫設計，溫度範圍為室溫至400°C。M-560為手動熔點及沸點測定，適合學校實驗室及研究單位。專業級的M-565具有全自動的熔點沸點測定，有影像攝影鏡頭並可由螢幕重複慢動作播放實驗過程影像。此外，M-565可搭配電腦軟體供使用者更方便的管理所有方法及實驗結果。M-565並提供IQ/OQ文件的選配。

Reveleris® X2 快速液相層析純化系統 Reveleris® PREP 製備級純化系統



先進、強大的Reveleris® X2快速分離系統，流速及壓力最大200 mL/min和200 psi(14 bar)，可從最多四個檢測器信號 (ELSD/UV/Vis) 完成同步檢測和釐分收集檢測範圍廣泛的化合物，通過採用只有50 µL/min或更低流速將樣品直接傳輸到ELSD來提高最大限度地回收率。允許使用者查看以前無法看到的元素和雜質，在最短時間內獲得最大純度，回收目標化合物。另有X2-UV版，含三UV波，無ELSD偵測器。



Reveleris® PREP 純化系統是一款功能強大的高性能系統，最大流速200 mL/min，在製備模式中壓力最大1700 psi (120 bar)，三個可變UV波長和ELS檢測生色樣品和非生色化合物。它將快速層析和製備型HPLC功能完美結合在了一台具直覺性操作的儀器中。先進的雙模式系統可滿足實驗室和製備型HPLC層析工作人員的需求，進而簡化純化過程。

Sepacore® 完整模組型製備層析



Sepacore® flash systems X10 / X50 (快速液相層析柱系統)可滿足大多數有機化合物純化需求。不管是合成的混合物還是天然植物提取物，它們都必須經過純化，系統可提供最佳化的性能和升級能力。在最高達50bar 的壓力下實現高效分離，四個UV波長同時監測，省時高效。多信號的波峰監測和釐分收集可注入從幾微克到幾百克不等的樣品量，沖提流速最高可達250mL/min，最大安裝管柱可達1600g。

FlashPure 液相層析管柱



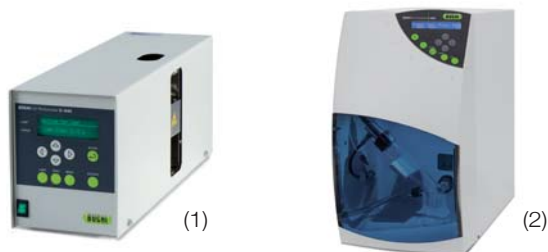
通過選擇專為優化分離工藝及滿足複雜樣品純化而開發的FlashPure色譜柱，在您的快速分離 純化應用中發揮最大潛能。有矽膠、氧化鋁、碳18、氨基及二醇基等填料可選擇，顆粒尺寸從15-60um，提供不同層級液相層析使用。RFID系列管柱可直接安裝於Reveleris辨識管柱種類及資訊，包含FlashPure ID及HP系列。

Sepacore® 簡易型分離純化系統



使用兩個泵模組能夠形成二元梯度沖提。溶劑通過抽吸管進入泵前端（輸入）（溶劑A和B）。FEP管將溶劑導入具有集成式壓力感測器的混合室，再從那裡由壓力管輸送至進樣系統後再流進色譜柱（輸出）。泵控制器C-615調節泵模組1和2的流速，並監測當前壓力。泵模組C-601的最大壓力為10bar(145 psi)，泵模組C-605的最大壓力為50bar(725 psi)。此外，通過各種程式和設置可選擇溶劑的流速、壓力、時間和梯度。

Sepacore® C-640 UV-Vis 分光光譜儀(1) Sepacore® C-650 ELS 蒸發散色光譜儀(2)



C-640檢測器可用於Sepacore 快速層析系統分離純化過程中化合物的線上檢測，在整個紫外和可見光波長範圍內，可任意選擇四個波長同時監測；Evaporative Light Scattering Detector 蒸發光散射檢測器，ELSD可檢測所有非揮發性化合物，包括那些其它檢測器檢測不到的化合物。C-650可以使用任意流動相組合，在梯度條件下實現高效快速的分離。

B-290 噴霧乾燥器



特性：

適用於生物科技、食品、香料與香水、奈米科技、製藥等產業之研發實驗室，B-290可快速且溫和的將溶液產品乾燥為粉末狀。令人驚豔的特性包含了高效能（非常短的架設準備時間）、有效的內建清洗裝置、高度彈性化的應用（具備不同構造之玻璃乾燥筒），B-290的應用相當廣泛，無論是乾燥溶液，快速有效地分離活性藥物，以微包覆技術包埋香料，改變結構，或附聚作用（Agglomeration）皆可使用。

B-90 HP 奈米級噴霧乾燥器



特性：

世界創新奈米級噴霧乾燥器，搭配第二代高效能壓電振盪噴嘴，能將極少量液態樣品(<2ml)進行噴霧乾燥，產生300nm~5 μ m的粉末顆粒。透過收集桶電極原理，可有效回收最高達90%以上。適合製藥、生技、材料及奈米科技行業，主要應用領域為：

- 奈米顆粒懸浮／奈米級乳狀液
- 微包覆及奈米包覆／Englobing
- 奈米顆粒附聚
- 結核調整
- 以高回收率產生奈米級顆粒
- 噴霧乾燥有機溶劑及樣品

B-295 有機溶劑回收裝置(1)

B-296 除濕裝置(2)



(1)



(2)

B-295有機溶劑回收裝置可搭配B-290 (Adv版)和B-90 HP (Adv版)形成封閉管路，內建壓力感應器及氧氣濃度計，可安全執行90%以上有機溶劑噴霧乾燥。其冷凝溫度最低達-20度，完整收集有機溶劑蒸汽避免閃燃等危險；B-296除濕裝置為一台可達0度的除水裝置，可安裝於噴霧乾燥進氣口降低系統濕度，提高產品乾燥度。或搭配B-295噴灑水及溶劑混合溶劑，達到全方位的溶劑噴乾。

B-390 / 395 Pro 微膠囊造粒機



Encapsulator B-390微膠囊造粒是款多樣化系統，在實驗室的研發工作中有效控制包埋活性成分和材料。設備簡單靈活，可用於各種領域 – 製藥、材料、化妝品、食品工業和農業；B-395 Pro微膠囊造粒機專業型是實驗室研發工作中無菌包埋細胞、生物和活性材料的高品質設備。全面的技術得以在各種需要無菌條件的生物技術和醫藥過程及其它應用下進行顆粒生產。

Alltech® 3300 蒸發散色光譜儀



Alltech® 3300 ELSD提供最專業的 ELSD 設計和製造。Alltech® ELSD 與分析級HPLC搭配可簡化複雜化合物的分析過程，如藥品、雜質、脂肪酸和聚合物等。與折射率 (RI) 相比，可提高基線穩定性和檢測靈敏度。將 ELSD與UV/Vis和MS並行使用，可最大限度地獲取結構和濃度資訊，得到比UV/Vis更準確的樣品品質。

Lyovapor® L-200 Pro 冷凍乾燥機



Lyovapor™ L-200 (冷凍乾燥機) 結構緊湊，提供高度自動化的高品質冷凍乾燥 (-55°C, 6kg) 性能。Lyovapor™ L-300 (冷凍乾燥機) 憑藉兩個交替工作並可自動進行衛生清潔的冷凝器，首次在 -105°C 的條件下實現連續昇華。首台搭載 Infinite-Technology™ 和 Infinite-Control™ 的實驗室冷凍乾燥機。該產品市場應用範圍廣泛，從研究開發到品質控制，均可使用，還可實現在整個過程中控制所有相關參數，並可通過移動設備進行控制。

Kjeldahl 凱氏氮蒸餾裝置



K-350 基本型

- 符合官方方法(AOAC、EPA、ISO & DIN)
- 依據Kjeldahl測定氮和蛋白質含量
- 依據Devarda測定氮含量
- 測定工業環境之TKN



K-355 廣用型

- 除基本型功能外，亦可
- 可設定蒸氣輸出量
- 具抗酸幫浦，可測定酒精、酚、二氧化硫、揮發性酸、甲醛含量
- 適合蒸餾防腐劑應用



K-360 進階型

- 除基本型功能外，亦可
- 程控添加鹼液及硼酸，亦可手動添加
- 可設定蒸氣輸出量
- 可選購抗酸幫浦，測定酒精、酚、二氧化硫、揮發性酸、甲醛含量
- 可外接自動滴定器
- 符合GLP要求



K-375 全自動型 / 自動取樣裝置

- 內建8.4吋觸碰螢幕，簡單易懂圖示
- 專利智慧蒸餾功能，可自動偵測最佳溫度，無需預熱，提高再現性
- 隨著蒸餾開始與結束控制冷卻水開關，可依溫度變化自動調節流量，節省冷卻水消耗
- 內建標準方法，亦可自行定義且儲存方法，自動儲存空白值、參考質與校正值，統計估計結果
- 可選擇比色或是電位滴定，可滿足所有官方方法
- 自動取樣最多可以容納40管300ml消化管、24管500ml消化管
- 符合GLP要求，具管理者及操作者權限，避免更改錯誤

凱氏氮分解裝置 / 廢氣處理裝置



K-425 / K-436 分解裝置

採紅外線加熱系統，最佳化的樣品槽加熱設計，確保所有樣品被快速均勻加熱，10分鐘即可加熱至約580°C。K-425為單排分解裝置。K-436為雙排分解裝置，最多可處理12個300ml樣品管或10個500ml樣品管。



K-439

紅外線可程控溫分解裝置

世界首創技術，將紅外線的快速加熱優點與結合程式控溫的便利性。可儲存使用者方法，並具有梯度控制螢幕顯示。具有20組預設常用方法以及30組使用者自訂方法儲存設定。可與B-414廢氣處理裝置連動使用，自動啟動及與分解完成後關閉。



K-415 廢氣淨化處理裝置

專為凱氏氮測定、硫酸鹽灰測定等綜合應用設計，進行冷凝、中和、吸收及反應，體積小不佔空間，酸/鹼氣體處理不需在排氣櫃內進行，可與消化裝置連接，自動開始與結束，節能省水，氣體直接吸入中和，不污染環境，經濟環保。中和槽為活動式，曝氣檔板可增加氣泡面積，拆卸清洗方便，不需使用水泵浦，節省水資源。



K-446 / K-449

凱氏氮鋁塊分解裝置

新型鋁塊設計，可同時處理20個樣品。升溫至420°C只需22分鐘，降溫只需25分鐘。

- K-446採微電腦設計，可設定加熱時間及溫度，操作簡便。
- K-449具備程式化溫度設定與自動上下升的功能，可設定自動開始與結束，結束後消化架自動上升降溫，節省降溫時間。

最專業、最齊全的產品線，提供使用者最適用的產品及服務

粗脂肪/多用途萃取系列



E-812 / 816 SOX
索氏萃取裝置

- 自動化標準索氏萃取程控，符合國際標準(AOAC、§ 64 LFBG)
- 具備二或六支樣品槽機種
- 可設定單獨加熱位置
- 常用溶劑設定資料組，節省最佳化條件時間
- 大型顯示幕，操作簡易，可記憶二十組程式
- 高效率溶劑回收



E-812 / 816 HE
熱萃取裝置

- 自動化熱萃取程控，符合Goldfisch或Randall標準方法
- 具備二或六支樣品槽機種
- 可設定單獨加熱位置
- 常用溶劑設定資料組，節省最佳化條件時間
- 大型顯示幕，操作簡易，可記憶二十組程式
- 高效率溶劑回收



E-816 ECE
經濟型連續萃取裝置

- 自動化連續萃取程控，提供食品飼料樣品具經濟效應的脂肪測定。
- 低溶劑消耗及高於90%的產出回收率
- 樣品安裝及操作快速簡便
- 比傳統玻璃萃取方法快速四倍
- 連續萃取提供高再現性及可靠的結果
- 符合Twisselmann標準方法



B-400 均質機

- 提供樣品準備最有效率的均質化處理
- 可研磨含有高水份的脂肪或纖維
- 刀頭採用惰性高品質陶瓷
- 當使用冷凍樣品能抵抗低溫
- 具自動轉速調整處理未預期的高磨擦研磨
- 提供高回收率及低變異
- 省時省錢操作安全容易



B-811 多用途萃取裝置

- 四種不同萃取方式：Soxlet Standard; Soxlet Warm; Hot Extraction; Continuous Flow應用範圍廣泛
- 自動化萃取過程
- 使用索氏萃取操作可適用熱敏感樣品
- 可加裝惰性氣體適用於易氧化樣品
- 可記憶五十組程式
- 具大容量機種可供選擇



B-411 / E-416 脂肪水解裝置

- 應用範圍廣，適用於食品、化妝品、飼料、肉類、乳製品、加工食品等脂肪水解。
- 可同時處理四或六個樣品，進行快速且安全的酸化水解，紅外線加熱系統提供快速的熱傳導效果，利用吸引管於真空狀態下將水解後樣品吸引經過玻璃樣品瓶過濾。

BÜCHI Speed Extractor E-914/E-916 快速萃取儀

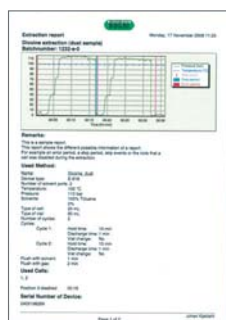
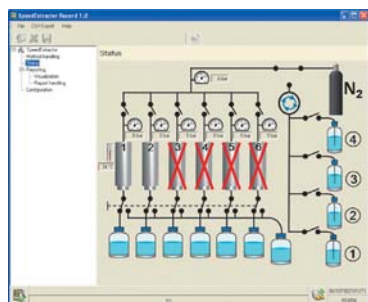
以高溫高壓的方式，僅需要20分鐘即可完成多達6管的樣品。大幅節省時間及降低溶劑的消耗量。與傳統方法比較，快速萃取儀不但操作時間迅速，回收率更高。

PAHs from certified soil sample [ng/g]		
Compound	SpeedExtractor (EPA3545/8100)	Soxhlet (EPA8270)
Acenaphthene	810	805
Fluorene	640	627
Anthracene	275	265
Fluoranthene	816	785
Benzo(a)anthracene	291	286
Benzo(a)pyrene	62	60
Dibenzo(a,h)anthracene	303	288
Benzo(g,h,i)perylene	246	232
Time	2 x 5 min	16 hours

BÜCHI快速萃取儀以平行方式高速完成溶劑萃取，搭配多管蒸餾儀使用，從樣品前處理，到萃取、蒸餾，將六個樣品的分析工作前的濃縮至約70分鐘以內。一天八小時的工作時間約可以完成96個樣品的準備工作，大幅簡化您的工作量。



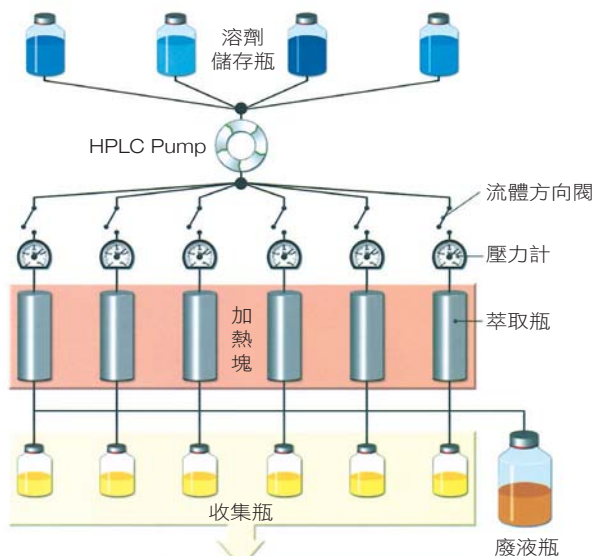
溶劑可選擇2埠或4埠機型，可設定比例進入泵浦混合。收集瓶的尺寸與Multivapor P-6機型的樣品瓶完全相同，故可將萃取完的樣品直接以多管蒸餾儀P-6將所萃取出物質與溶劑分離，避免換管時產生的樣品流失，無交叉污染問題。



另可選配SpeedExtractorRecord™ 紀錄軟體，在電腦上所有流程進度一目了然，圖像化紀錄溫度及壓力曲線，以及最重要的是能將所有實驗流程文件化管理列印。
Speed Extractor快速萃取儀附贈60天的軟體試用。



型號	E-916	E-914
樣品數	6	4
萃取瓶容量	10, 20, 40 ml	40, 80, 120 ml
收集瓶容量	60, 220, 240 ml	
混合溶劑器	2 or 4 solvents	



Syncore 平行式蒸餾、殘留物分析(定量濃縮)



Syncore Polyvap



Syncore Analyst

特性與應用：

平行式蒸餾適合應用於平行萃取後、液相層析後、合成後多管濃縮；殘留物分析適合土壤分析、加工食品分析、天然物萃取以及熱敏感物質濃縮至定量液體狀態供後續分析使用。

高效能模組化系統，精密的操作平台能控溫、加熱、冷卻、振盪，底盤穩固，即使達到最高轉速一樣穩定。可程式化9組溫度及時間控制，一個操作平台搭配兩系列多種尺寸配件。特殊蒸氣導溝設計，樣品間不會相互污染；溫控穩定，振盪控制佳。

殘留物分析特殊結構設計，使樣品能濃縮到定量並保持低溫液體狀態。

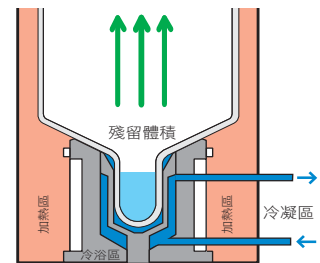
Syncore Polyvap 高效能平行式蒸餾

- 可同時蒸餾4到96個樣品，容量最少1ml至最多500ml
- 可隨時更換樣品架，共4, 6, 12, 24, 96管樣品架可供選擇
- 樣品觀察方便，每一個樣品管皆可個別真空
- 高沸點樣品亦能安全快速蒸餾

Syncore Analyst 特殊化學及殘留物分析

- BÜCHI專利加熱冷卻系統，溫度控制精確
- 採用6個特殊設計圓柱錐形玻璃瓶，同時蒸餾濃縮殘餘量可低至0.3ml或1.0ml或3.0ml
- 應用範圍廣，尤其是針對食品分析、品質管制、殺蟲劑分析等

局部冷浴區



圖示濃縮樣品瓶中局部冷浴奶嘴型試管。溶劑在此區域上端蒸發。在奶嘴型試管區的低溫控制可避免樣品在同個真空壓力下蒸發。

Multivapor P-6 / P-12 多管蒸餾儀



特性與應用：

相較吹氮裝置，以減壓方式蒸餾能符合ISO 14000環境規範，最大幅降低對環境負面衝擊。適合蒸餾萃取、合成、色層分離後之樣品。兩種機型P-6/P-12可供選擇，同時蒸餾多個樣品，節省時間且使用簡便。可與減壓濃縮機共用冷凝管和真空系統，節省經費與空間。樣品管有個別的墊片，可防止交叉汙染。



	P-6	P-12
重量	22kg	21kg
最大電力消耗	800W	800W
溫度範圍	室溫至95°C	室溫至95°C
轉速	0-370rpm	0-485rpm
樣品支數	6	12
每管樣品體積	10-150ml	0.5-30ml
接觸樣品部分材質	PETP (or PEEK), PTFE, PFA, 玻璃	PETP (or PEEK), PTFE, PFA, 玻璃
安全等級	IP21	IP21

TS-100/110/130 手提式酸鹼度計



特性：

防水、外觀輕巧、攜帶方便，具自動溫度補償功能，大型液晶顯示幕，方便讀取量測值，多種自動校正功能與低耗電特性，具IP 65保護等級及CE合格認證，非常適合野外量測或現場製程及廢水處理等量測。TS-110可讀至3位小數，具資料存取功能。TS-130，可直讀離子濃度。

WTW pH 3110 手提式酸鹼度計



特性：

輕巧耐用手提式酸鹼度(pH)/氧化還原電位(ORP)測定儀，簡單明瞭的操作介面（適用於日常重覆性測量應用），可提供安全穩定可靠的數據。具有堅固耐用的防水外殼(IP67)、3點校正、內建校正計時器、AutoRead自動穩定判讀等功能。具防滑按鍵設計，使用者可穿戴手套操作。透過大螢幕，測量數據可清楚地讀取。

WTW pH 7110 酸鹼度測定儀



特性：

inoLab 7110維持WTW一貫的操作簡單及功能實用的設計理念，提供日常測量工作最可靠最方便的儀器設備。具有AutoRead自動判定功能確保可重複性的量測結果。提供校正定時提醒裝置，校正簡單確實。具有直覺式的操作介面、絕佳的新按鍵觸感回饋、以及良好的螢幕顯示設計。並可提供確效文件。

SP-2500 酸鹼度 / 離子濃度測定儀



特性：

桌上型酸鹼度/離子測定儀，具有內建校正提醒功能符合GLP規範校正要求。pH範圍-2~16pH，pH量測可達0.001解析度並具有高達5點校正功能；離子測量範圍0.001~1999.9ppm(mg/l)，並最多可達5點校正。具有500組測值記憶，可設置時間間隔自動紀錄，或透過RS-232輸出至電腦進行資料管理。搭配各種BNC接頭pH/ORP/ISE電極，協助您達成精確的樣品測定。

WTW pH 3310 手提式酸鹼度計



特性：

觸感極佳的鍵盤設計，圖像式背光螢幕更清晰。可測量pH/ORP，1~5點校正模式，共有22組標準液自動辨認校正。具有pH 0~14 圖像標示，以及連續測值控制，若超出範圍即提出警示，安全性高。200組手動儲存以及5000組測值記憶以時間間隔式自動紀錄測值，提供完美的野地調查監視資料延展功能。保證防水的Mini-USB介面，供快速傳輸資料至電腦，符合GLP規範。

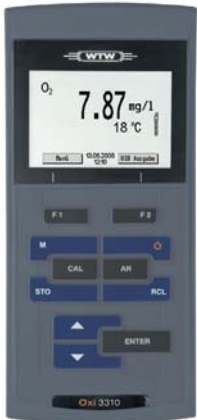
WTW pH/ION 7320P 酸鹼度/離子測定儀



特性：

pH/ION 7320P具有雙通道，可同時測量pH/ORP及ION。1~5點pH及2~7點ION（可非線性）校正，離子校正具標準液配置方法選擇。並具測量圖像標示，若超出範圍即提出警示，提供最精確、再現性高的測量。內建印表機可直接印出測量和校正結果（亦提供一般機型供選擇）。符合GLP/AQA文件化規範，具有USB介面進行資料儲存及電腦連線。可設定間隔時間自動測量並儲存資料，可鍵入電極序號以完整化文件管理，可輸出資料成.csv格式於電腦上進行管理分析。可選購BNC或DIN電極接頭機型。

WTW Oxi 3310 手提式溶氧計



特性：

觸感極佳的鍵盤設計，圖像式背光螢幕更清晰。可測量飽和度、溶氧度、分壓等全範圍，具鹽度修正功能。可搭配CellOx®電極。200組手動儲存以及5000組測值記憶以時間間隔式自動紀錄測值，提供完美的野地調查監視資料延展功能。保證防水的Mini-USB介面，供快速傳輸資料至電腦，符合GLP規範。另有Oxi3205--無測值記憶機型可供選擇。

WTW Multi 3510 IDS 手提式多參數計



特性：

全新設計的手提式數位多參數機型，可搭配光學溶氧電極FDO 925; 或選購接頭式光學溶氧電極FDO 925-P搭配無線模組WLM kit，達成方便的無線測量。光學溶氧電極免除了極化準備作業的時間等待及校正維護的麻煩。測量精準、反應快速(t99<60s)。適合野外或實驗室測量，亦可搭配沉水式電極保護套管MPP 910 IDS及長達100m的cable進行深水測量。



WTW inoLab Oxi 7310 溶氧測定儀



特性：

inoLab 7310符合GLP/AQA規範，可測分壓、溶氧濃度、飽和度，具鹽度補償，圖像式螢幕。手動500組及自動5000組可設定間隔時間自動測量並儲存資料。並具有USB介面以.csv格式進行電腦傳輸進行管理分析。可選配StirrOx®電極進行BOD應用。另可選擇內建印表機機型Oxi 7310P直接列印資料。

WTW inoLab Multi 9310 IDS 多參數單通道測定儀



特性：

全新設計的實驗室數位多參數機型，可搭配光學溶氧電極FDO 925; 或選購接頭式光學溶氧電極FDO 925-P搭配無線模組WLM kit，達成方便的無線測量。光學溶氧電極免除了極化準備作業的時間等待及校正維護的麻煩。測量精準、反應快速(t99<60s)。手動500組及自動4500組可設定間隔時間自動測量並儲存資料。

WTW StirrOx G 溶氧電極



適用實驗室溶氧測定儀Oxi 7310(P)之稀釋法生化需氧量(Dilution BOD)應用。自我攪拌溶氧電極，同時攪拌及測量。

特性：

- 可單手操作、連續測量
- 固定流速，再現性高
- 薄膜壽命高達6個月
- 具有薄膜洩漏監視
- 極低氧消耗量，僅需0.008(mg/l)⁻¹
- 標準配件含OxiCal-ST校正及存放容器、3組薄膜、電解液ELY/G、清洗液RL/G
- Karlsruhe瓶(KF 12)需選購(205700)

WTW FDO 925 光學溶氧電極



特性：

光學溶氧電極FDO 925適用實驗室或野外、廢水等應用。薄膜內建出廠校正晶片，且不須水流流速及可測量。特殊斜面測量設計，氣泡不附著不會影響測值。綠光光源，光學薄膜消耗少壽命長。可選接頭式光學溶氧電極FDO 925-P搭配無線模組WLM kit，達成方便的無線測量（須搭配全新數位多參數IDS機型3510/ 3620/ 3630/ 9310/ 9620/ 9630）。

SC-110 手提式電導度計



特性：

防水、防塵設計，輕巧、經濟。大型液晶顯示幕，方便讀取量測值。具IP 65保護等級及CE認證，適合野外量測或現場製程及廢水處理等。可檢測電導度、比電阻、鹽度、TDS、溫度。

SC-2300 實驗室電導度計



特性：

智慧型微電腦設計，大型螢幕顯示，具背光功能，符合人體工學設計，薄膜式按鍵。450組測值記憶，具RS-232介面輸出。可檢測電導度、比電阻、鹽度、TDS、溫度。適合一般實驗室及品管檢驗等研究分析。

WTW Cond 3310 手提式電導度計



特性：

觸感極佳的新鍵盤設計，圖像式背光螢幕更清晰。量測範圍 0.001 μ S/cm~ 1000mS/cm。可量測全範圍電導度、比電阻、TDS、鹽度量測。可接多種電極並可調電極常數值。TDS量測最高可達 199.9 g/l。200組手動儲存以及 5000組測值記憶以時間間隔式自動紀錄測值，提供完美的野地調查監視資料延展功能。保證防水的Mini-USB介面，供快速傳輸資料至電腦，符合GLP規範。

WTW Cond 7310 電導度測定儀



特性：

inoLab Cond 7310符合藥典及GLP/AQA規範。可搭配全系列WTW電導度/比電阻電極，範圍可達1000mS/cm；搭配LR325/001電極電導度解析度可達0.001 μ S/cm，比電阻值分辨率高。具鹽度、TDS測量。圖像式螢幕，所有資訊一目了然。手動500組及自動5000組可設定間隔時間自動測量並儲存資料。並具有USB介面以.csv格式進行電腦傳輸進行管理分析。另可選擇內建印表機型WTW Cond 7310P直接列印資料。

WTW 電導度電極、純水用比電阻電極



Conductivity Cells				
Application	Standard	Special	Ultrapure Water	Trace
	TetraCon®325	TetraCon®325/S	LR 325/01	LR 325/001
Order NO.	301 960	301 962	301 961	301 962
Electrode Material	Graphite	Graphite	V4A steel	V4A steel
Flow-thru vessel	-	-	-	V4A steel
Shaft Material	Epoxy	Epoxy	V4A steel	V4A steel
Shaft length	4.72 in (120mm)	4.72 in (120mm)	4.72 in (120mm)	4.72 in (120mm)
Cell constant	K = 0.475 cm ¹	K = 0.475 cm ¹	K = 0.1 cm ¹	K = 0.01 cm ¹
Diameter	0.60 in (15.3mm)	0.60 in (15.3mm)	0.47 in (12mm)	0.79 in (20mm)
Cable length	4.9 ft (1.5m)	4.9 ft (1.5m)	4.9 ft (1.5m)	4.9 ft (1.5m)
Measuring range	1 μ S/cm...2 S/cm*	1 μ S/cm...2 S/cm*	0.001 μ S/cm... 200 μ S/cm*	0.0001 μ S/cm... 30 μ S/cm*
Temperature range	32 ... 212°F (0 ... 100°C)	32 ... 212°F (0 ... 100°C)	32 ... 212°F (0 ... 100°C)	32 ... 212°F (0 ... 100°C)
Filling volume	-	-	17 ml (without sensor)	ca. 10 ml (without sensor)
Min./max. immersion depth	36/120 mm	40/120 mm	30/120 mm	40/120 mm

WTW pH/Cond 3320 手提式酸鹼度電導度計



特性：
pH/Cond 3320具有雙通道輸入，可同時量測顯示pH/ORP/ISE和Conductivity/TDS/鹽度。具堅固耐用的防水外殼(IP67)，並具備手動200組及自動5000組定時儲存測量值之功能，由使用者自行設定時間（1秒~60分鐘）。所有數據標有日期、時間、ID，符合GLP優良實驗室操作確效規範。現代化防水的USB傳輸介面使資料傳輸更為簡單而快速，相當適合於化學化工產業、生技業、食品業亦或是製藥廠等現場中取樣使用。

WTW Multi 3320 手提式多參數水質計



特性：
Multi 3320具有雙通道輸入，可同時量測顯示pH/ORP/ISE和Conductivity/TDS/Salinity和D.O.（溶氧）以上任兩類測量。能兼容所有傳統類比式的WTW pH電極、離子選擇電極、電導度電極TetraCon 325、溶氧電極CellOx 325，允許雙參數同時輸入並顯示於背光螢幕中，相當適合用於地下水源、表面水體、水產養殖、廢水等環境取樣測量應用。

WTW OxiTop Control 紅外線遙控BOD測定儀



特性：
OxiTop Control是以感測氧氣消耗所造成的壓力變化為原理，每組量測頭可記憶360組資料，並以紅外線傳輸資料到手提式控制器，做測量值顯示及反應曲線圖表分析。控制器具RS-232介面可將資料傳輸至電腦進行分析。OC 100可測BOD範圍0~4,000mg/l，OC 110除BOD範圍0~400,000mg/l外，尚可搭配不同瓶身及套件，進行土壤呼吸、生物分解力、沼氣、微生物等量測。

WTW MultiLine 手提式多參數水質計



特性：
全新設計可安裝無線電極模組，適用於pH/ORP、光學溶氧、電導度、濁度測量（單電極3510、雙電極3620、三電極3630，三種機型可供選擇）。具圖像式螢幕，並可透過USB碟傳輸數據，數據記錄器符合GLP要求。全機IP67防水等級。智慧型IDS電極內均儲存各自的產品序號及校正紀錄。光學溶氧電極，測量精確，反應快速靈敏（T99 < 60s），電極薄膜內建晶片儲存出廠校正值。

WTW Multi 9310 IDS 多參數單通道測定儀



特性：
全新Multi 9310 IDS可安裝無線電極模組，擺脫Cable的限制，適用於pH/ORP、光學溶氧、電導度、濁度測量，並提供便利的文件化管理。採用數位化電極訊號，可自動判別電極種類、序號、校正狀況等資料。具有使用者管理功能提供測值追溯。可選擇內建印表機機型Multi 9310P直接印出測量和校正結果。符合GLP文件規範。

WTW Multi 9630 / 9620 IDS 多參數測定儀



特性：
全新設計可安裝無線電極模組，擺脫Cable的限制，適用於pH/ORP、ISE、光學溶氧、電導度、濁度測量（雙電極9620、三電極9630），依機型可同時測量並顯示二或三種參數。大型16:9彩色圖像式玻璃螢幕，高達10,000筆測值記憶功能，並有兩組USB可輸出至電腦或列表機，或使用隨身碟下載資料。符合GLP文件規範。

手提式COD及綜合水質分析儀 pHotoFlex STD



特性：

pHotoFlex STD提供436, 517, 557, 594, 610, 690nm共六種波長及LED光源，具200種內建方法、10組自建方法及100組測值紀錄，提供便利、舒適、低耗能的特性。另有進階版pHotoFlex Turb兼具濁度及pH檢測，或pHotoFlex pH兼具酸鹼度檢測；適合一般戶外及製程現場使用，更可搭配LabStation pHotoFlex LS與電腦連線做資料下載、自建Method輸入及軟體更新功能，亦適合實驗室水質分析使用。

單參數COD水質分析儀



特性：

單參數COD測定儀提供無與倫比的經濟性、簡單操作性以及精確性。它就如同其他更精密更昂貴的儀器一樣能提供您正確的測量結果，但卻花費更少。低範圍型A-7320測量0~150mg/l，高範圍型A-7325測量0~1500mg/l及0~15000mg/l。其他單參數機種包含Chlorine、Chlorine Dioxide、Detergents、Hydrogen peroxide、Oxygen、Ozone、Ozone 3。

photoLab® 7600 UV-VIS分光光度計



特性：

領先技術的無試劑法光學測量COD, NO₃, NO₂，適合放流端民生汙水處理廠應用，比快速試劑更快，降低成本及避免環境的汙染。選單式彩色液晶螢幕，操作簡便。190~1100nm波長範圍，具有自動辨識試劑條碼功能，輕鬆處理例行水質測量。另有可見光機型photoLab 7100 VIS供不需要紫外光範圍的例行測量。

photoLab COD 多功能水質分析儀



特性：

多功能濾片式水質分析儀S6/S12，性能強，具6種或12種波長機型，並可使用多種不同水質試劑，可測量濃度、吸收度、穿透度計算，讀值清楚，操作簡便，適合COD量測及各種離子分析應用。

Astacus² 超純水製造機



特性：

德國製造membraPure品牌超純水機Astacus2，從RO水提供每天少於100公升消耗量的實驗室頂級Type 1超純水，並可將未使用的超純水循環使用。具有MemPak濾膜，並可選具UV除菌燈、UF超過濾膜及TOC即時監測機型。大型彩色觸控螢幕，提供直覺便利的操作。全新設計握感絕佳的分注手把，出水可達2L/min，並可選配定量分注功能。管路採用PTFE提供最小附著性確保清潔。進水管線可選配電導度量測，以管控進水品質增加系統安全性，確保濾膜壽命。

WS系列 蒸餾水製造機



特性：

可壁掛或置於桌上。分為每小時4公升及8公升單蒸餾及4公升雙蒸餾機型。採用borosilicate玻璃（冷凝及煮沸器），矽包覆加熱裝置，無矽溶出疑慮，確保製水品質。電導度及溫度監視，確保蒸餾水出水品質。微電腦控制，具自我診斷功能。全自動清洗功能，減少人工清洗之困擾。過溫及低水位保護裝置，預防空燒及人身安全。

蠕動幫浦系列、蠕動管 實驗室儀器設備

C/L[®] 輕巧型/低流量泵浦

流量可依選擇之蠕動管範圍0.002-43mL/min

L/S[®] 實驗室標準型系列

流量可依選擇之蠕動管範圍0.0006~3400 mL/min

B/T[®] 工業/製程系列

流量可依選擇之蠕動管範圍0.67~37 LPM

C/L 可調速微量泵浦



應用：

- 層析法
- 光譜學
- 流量分注分析
- 分注
- 樣品取樣

特性：

- 可堆疊式、1/4-DIN外殼，易於安裝於您的設備架或放置於實驗桌上。（安裝可選配固定托架77120-03）
- 可逆向驅動，可選擇單管路或雙管路機型
- 泵浦背面具停止/啟動遙控控制接點(contact closure)
- 內建泵浦頭，更換蠕動管快速容易
- IP22保護等級
- 尺寸:16.2 x 9.5 x 8.9cm (單管路)
- 附內徑0.89mm，1.5公尺長Tygon LFL[®]蠕動管

L/S 電腦相容/無碳刷式泵浦



應用：

- 實驗/研究
- 製藥
- 製造
- 生物科技
- 食品/飲料

特性：

- 七種語言顯示 (包含中文)
- 同時顯示四列資訊之背光LCD
- 超低轉速0.017rpm (100rpm max modules)
- Easy-Load[®] II 泵浦頭
- 驅動速度精確至±0.1%控制更加精確
- 泵浦上配備DB15母接頭，具遙控能力
- 保護級數IP33，ABS塑膠可疊架式外殼
- 薄膜式按鍵
- 新外殼設計，擦拭容易
- 可與安裝任何 L/S[®] 泵浦頭之泵浦堆疊

I/P 數位化製程泵浦



應用：

- 分劑/計量添加
- 領航級發酵用
- 大量介質輸送及分注
- 大體積緩衝液輸送
- 製藥及化妝品製程泵浦
- 食品/酪農衛生級製程泵浦

特性：

- 全功能數位分注器
- IP66抗強力水柱沖洗保護
- 無碳刷式馬達幾乎省去維護
- 程式化校正確保分注精確性
- 四位數顯示轉速、流速、分注量及重複分注次數
- 可程控分注區間制訂使自動化分注成可能
- 類比訊號遙控速度/啟動/停止/轉向 (詳見下方遙控配件)
- 可沖洗密封、不鏽鋼外殼，適合衛生級製程環境
- 具Tach輸出供精確速度控制及資訊回饋

Masterflex[®] 蠕動管

Masterflex[®] 泵浦的最佳搭配組合-Masterflex[®] 蠕動管，其推擠度之公差優於其他廠牌，且具備多種規格可符合使用者需求，亦有合乎FDA及USP標準的蠕動管可供挑選，應用範圍廣泛。詳細規格請參閱Cole Parmer原廠目錄，或請來電洽詢。

Pump tubing formulation	Silicone (platinum-cured)	Silicone (peroxide-cured)	BioPharm Silicone (platinum-cured)	BioPharm [®] Plus Silicone (platinum-cured)	C-FLEX [®] (50 A)
Series number	96410	96400	96420	96440	96440
Pump tubing formulation	PharMed [®] BPT	PharmaPure [®]	Gore [™] STA-PURE [®]	Gore [™] CHEM-SURE [®]	
Series number	06508	06435	96200	96210	
Pump tubing formulation	Tygon [®] Lab (R-3603)	Tygon [®] LFL	Tygon [®] Food (B-44-4X)	Tygon [®] Fuel & Lubricant (F-4040-A)	Tygon [®] Chemical (2001)
Series number	06409	06429	06402	06401	06475
Pump tubing formulation	Norprene [®] (A 60 G)	Norprene [®] Food (A 60 F)	Viton [®]	FDA Viton [®]	PTFE
Series number	06404	06402	06412	96412	77390



*I believe I can fly
I believe I can touch the sky
I think about it every night and day
Spread my wings and fly
I believe I can*

SUNTEX 英文綜合目錄
水質製程監測目錄
檢驗儀器設備目錄
生化製程研究目錄
Cole-Parmer原廠綜合目錄

備索 · 歡迎來電洽詢 · 敬請賜教！



上泰儀器股份有限公司
SUNTEX INSTRUMENTS CO.,LTD.

台北總公司：221 新北市汐止區康寧街169巷31號13樓
TEL: (02)2695-9688 FAX: (02)2695-9651
E-mail : salestp@suntex.com.tw

台中分公司：407 台中市西屯區大容東街66號8樓
TEL: (04)2319-7996 FAX: (04)2319-6743
E-mail: salestc@suntex.com.tw

高雄分公司：802 高雄市苓雅區民權一路34號2樓
TEL: (07)334-4103 FAX: (07)334-3804
E-mail: salesks@suntex.com.tw

Website : www.suntex.com.tw