

COD-9100

廢水製程參數

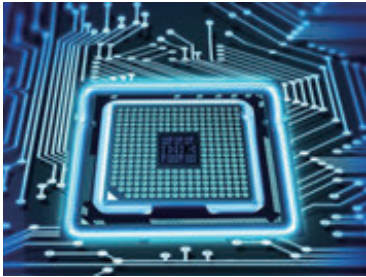
線上化學需氧量連續監測儀



SUNTEX

■ 應用方面

工業廢水及市政府汙染之有機物含量分析

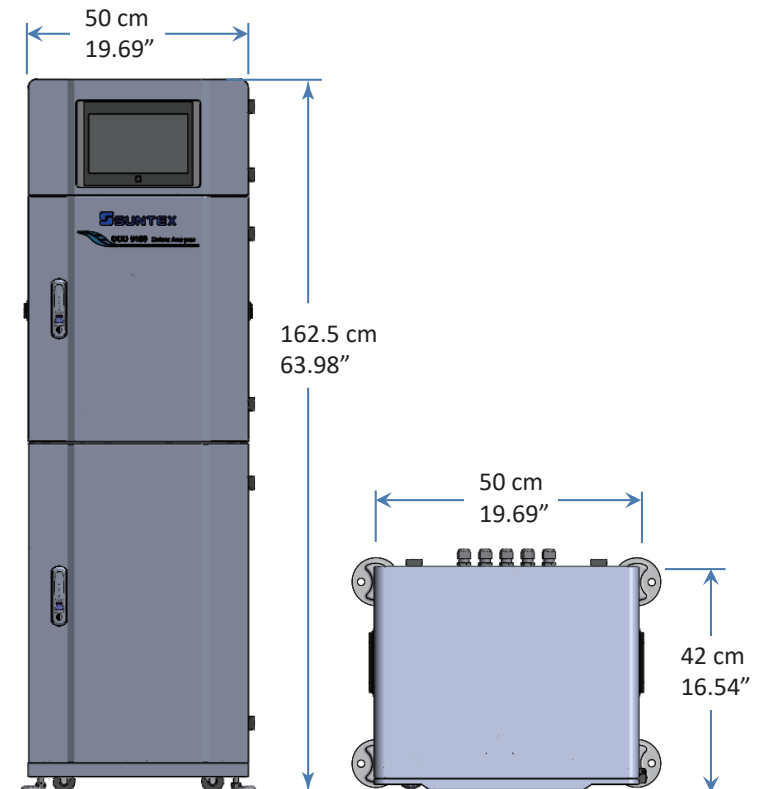


測量原理

利用快速消解分光光度法-重鉻酸鉀法來測定水樣的化學需氧量(COD), 採用順序注射技術將水樣、氧化劑、催化劑和掩蔽劑加入到消解管中, 在密閉高溫的消解管中, 進行有機化合物氧化, 測量溶液顏色變化, 轉換為COD濃度。

特性

- △ COD測量範圍: 5~200mg/L, 10~1000mg/L
- △ 操作介面: 10吋人機介面, 觸控螢幕
- △ 流程動畫顯示實際測量程序
- △ 語言: 英文/中文繁體/中文簡體
- △ 校正模式手動校正或自動校正
- △ 試劑剩餘容量估計, 自動計算與顯示
- △ 自動清洗並排出原殘留反應物
- △ 廢液試劑不經過蠕動泵軟管
- △ 儀器自我診斷功能, 確保正常測試
- △ 斷電復電後, 依原測量規劃行程運作
- △ 氯化物濃度最高可達5g/L的水樣
- △ 自動數據儲存, 最多可達10,000筆



人機介面



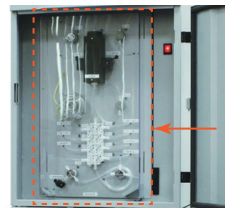
- △ 觸控式人機介面
- △ 中、英文操作介面
- △ 圖形、文字、數字顯示

支援網路版機種, 由智慧型裝置如電腦、手機及平板等透過有線或無線網路傳輸進行監視或操作。

安全防護



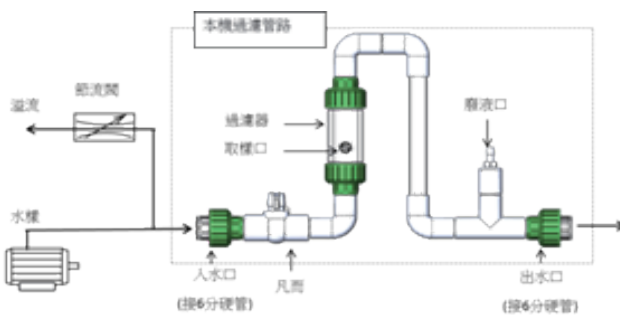
即時漏液偵測裝置



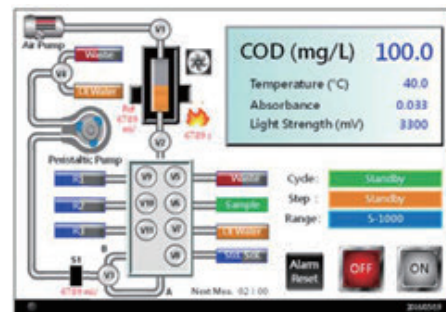
安全門板



密碼保護設定



測量前啟動循環幫浦, 節能及準確取樣測試



試劑剩餘容量預警

儀器設計簡潔, 維修保養容易

全機從設計到製造, 均於國內完成, 長時間測試, 確保儀器功能及性能合乎市場應用之所需。運轉零件及耗材完整庫存體系, 可及時應變任何儀器產生之狀況, 讓監測系統持續正常運作

產品規格

產品型號	COD-9100	
顯示項目	化學需氧量/吸光度/溫度	
COD測試範圍	0~200 mg/L, 5~1000 mg/L, 50~2500mg/L, 100~5000 mg/L, (500~10,000 mg/L optional) (依改變試劑與水樣比例, 可測試不同範圍的化學需氧量)	
解析度	0.1 mg/L	
精確度	<100 mg/L: 誤差 <±10 mg/L >100 mg/L: 誤差 <±10%測量範圍 (可藉由提高水樣比例, 增加測量精確度)	
再現性	<±5% 測量範圍	
測量方法	密閉快速消解分光光度法-重鉻酸鉀法(Dichromate Method)	
環境要求	溫度5~50°C, 濕度<90%(無結露)	
顯示面板	10吋人機介面(HMI), 傳送器(Transmitter) LCM螢幕顯示	
顯示語言	英文/中文繁體/中文簡體	
消解時間	設定範圍3~120分鐘	
最小測量時間	約30分鐘(當消解時間設為10分鐘)	
測量週期	25~9999分鐘固定時間間隔測量, 或自定義整點時間測量	
校正模式	手動校正或自動校正, 自動校正時間間隔可選擇1~99天	
接點輸出	繼電器1/2	RELAY ON/OFF接點, 240VAC 0.5A Max.(建議) 二組獨立可設定高點低點測量校正清洗錯誤停機等指示之控制點
	繼電器3	RELAY ON/OFF接點, 250VAC 10A Max.(建議) 一組取樣泵控制點
電流輸出 1	一組隔離式0/4~20mA可設定對應化學需氧量測量範圍, 最大負載500Ω	
電流輸出 2	一組隔離式0/4~20mA可設定對應化學需氧量或溫度測量範圍, 最大負載500Ω	
數位輸出	人機	一組RS485介面, 隔離式, Modbus通訊協定, 提供測量值校正資料控制參數...等參數讀出或設定
	傳送器	一組RS485介面, 隔離式, 定時輸出COD值溫度值儀器狀態與時間
人機介面	1. 可透過Modbus通訊協定進行遠端控制 2. 可將人機拆遷到遠端位置並透過RS485進行控制	
傳送器	1. 傳送器的程序規劃須由人機輸入設定 2. 傳送器在無人機連線時, 仍可獨立依照已設定程序運作 3. 在自動或測量模式下, 可經由傳送器直接觸發進行測量或緊急停止	
試劑消耗	一組試劑(氧化劑1公升掩蔽劑1公升催化劑1公升), 可進行約500次測量 (依實際試劑使用量而有變化)	
管路/電磁閥	試劑流經的路徑皆採用耐酸鹼的聚四氟乙稀(鐵氟龍)材質	
檔案儲存	由人機記錄測量校正警報數據, 最大可記錄10,000筆測量數據, 可透過USB隨身碟下載資料	
電源供應	訂購時需指定單相電源電壓和頻率	01: 220VAC(-15~+10%)/60Hz 02: AC 220VAC(-15~+10%)/50Hz
功率	275W Max	
本機尺寸	163cm × 53cm × 46cm (H×W×D)	
本機重量	Approx. 66 Kg (不含試劑)	

* 儀器的規格和外觀如有變更, 恕不另行通知。

* 內容包括: 兩個10毫升空瓶用於去離子水和廢水, 兩個門鑰匙, 4xM6 L10mm 螺絲。

* 註: 依客戶需求可供應支援網路版機種, 由智慧型裝置如電腦、手機及平板等透過有線或無線網路傳輸進行監視或操控。

Optional Accessories:

1. 氧化劑 1L: 0.12 wt%(~150 mg/L), 0.5 wt%(~500 mg/L), 0.9 wt%(~1,000 mg/L or ~10,000mg/L)
2. 催化劑1L
3. 掩蔽劑1L
4. COD 標準液 1L: 100 mg/L, 200 mg/L, 500 mg/L, 1000 mg/L



台北總公司
新北市汐止區康寧街169巷31號13樓
電話: (02)2695-9688
電郵: salestp@suntex.com.tw

台中分公司
台中市西屯區大容東街66號8樓
電話: (04)2319-7996
電郵: salestc@suntex.com.tw

高雄分公司
高雄市苓雅區民權一路34號2樓
電話: (07)334-4103
電郵: salesks@suntex.com.tw